

Herkenning van de diverse bewoners van het Bijenhotel

ECHT Overijssel!

Leeg, onbewoond

Modderdeksel (ruw oppervlak)
Metselbij (*Osmia rufa* e.a. soorten)
Vliegtijd april-mei. Verzamelt stuifmeel van allerlei lentebloemen



Gaten Ø
4 – 8 mm

Parende metselbijen



Gaten Ø
3 – 5 mm

Een tronkenbij (♀)
Deksel van hars met kleine steentjes
Tronkenbij (*Heriades truncorum*)
Vliegtijd juni – aug. in 2 generaties.
Verzamelt stuifmeel van samen-
gestelbloemigen

Een modderdeksel met kleine steentjes is van de sterk daarop lijkende **Klokjesbij** (*Chelostoma* soort)



Gaten Ø
3 – 5 mm

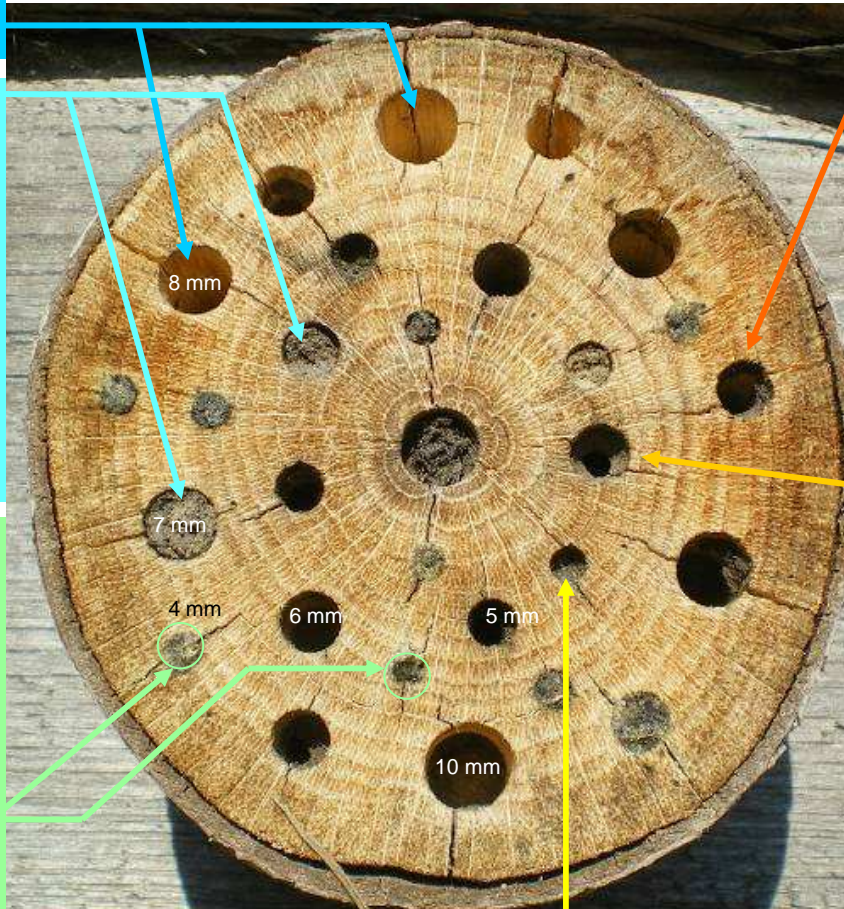
Een klokjesbij (♀)

Modderdeksel (glad oppervlak)
Diverse graafwespen o.a.
Pottenbakkerswespen (*Trypoxylon* soorten)
Vliegt mei - sept. in 2 generaties. Vangt jonge spinnetjes om jongen te voeren.



Gaten Ø
2 – 5 mm

Pottenbakkerwesp (♀) met gevangen spinnetje



Modderdeksel (ruw oppervlak) met een groot gat erin.
Nest van **Metselbij** (*Osmia rufa*) dat door onbekende parasieten of rovers is opgebroken



Sommige urtjeswespen stelen modder voor hun eigen nestjes

Modderdeksel (ruw oppervlak) met een klein gaatje erin.
Nest van **Metselbij** (*Osmia rufa*) waar een parasiet is uitgekomen. Dat kunnen kleine fruitvliegjes zijn, of goudwespen of rouw-wolzwevers of sluipwespen



Parasitair fruitvliegje



Parasitaire goudwesp



Een rouw-wolzwever



Een sluipwesp

Opzet: frans.vanalebeek@wur.nl 2010
Praktijkonderzoek Plant en Omgeving (PPO)
Postbus 430, 8200 AK Lelystad
Foto's van diverse internetsites